

Lampe tubulaire - Diffuseur opalin - à rayonnement direct - résistant aux chocs, à câblage de liaison

Montage au plafond, mural et suspendu; boîtier en PMMA, tube en PMMA opalin à haute résistance chimique; Convient au secteur agricole, résiste à l'ammoniac; Embouts et brides de montage anticorrosion en acier inoxydable V4A (316) de qualité supérieure, même dans les environnements chlorés et salins; entrées de câbles conformes au type de protection côté embouts avec passe-câble à vis M20; Couleur du boîtier blanc opalin/Acier inoxydable; Répartition de la lumière à rayonnement direct par Diffuseur opalin en Matière plastique PMMA, vasque ronde en PMMA à surface opaline lisse, UGR (4H/8H) 24.8. Pilote intégré. Raccordement électrique par borne à 3 pôles en version Quick Conect. Connecteur rapide des deux côtés, à 3 pôles jusqu'à 2,5 mm² (rigide), à câblage de liaison (3 x 1,5 mm²). Souplesse grâce aux brides de montage rapide à positionnement libre;

CARACTÉRISTIQUES

Numéro de commande	50695454111
Numéro EAN	4020863494378
Tarif des douanes	94051140
Marque de certification	IP 65/69K, Classe d'isolation I, F, D, Intérieur, CE, DLG
Degré de résistance aux chocs IK	IK03 (-25°C), IK06 (40°C)
Température ambiante	ta -25°C à 40°C
Durée de la garantie	5 Années
Programmes d'aide de l'État	BEG - subvention fédérale pour les bâtiments performants (valable uniquement pour l'Allemagne)

ÉLECTROTECHNIQUE

Ballast	Pilote électronique (1 pièce)
Câblage	3x2.5mm ²
Puissance du système	48W
Tension secteur	230V/50Hz
Disjoncteur (courant de appel)	20 unités/B10, 32 unités/B16, 34 unités/C10, 54 unités/C16

ÉCLAIRAGISME

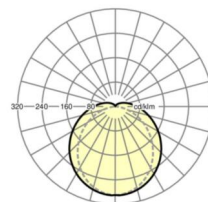
Équipement	LED, Rendu des couleurs/Température de couleur CRI ≥ 80 / 4000K
Tolérance de localisation chromatique (MacAdam)	3SDCM
Groupe de risque photobiologique (Luminaire)	RG0
Flux lumineux nominal	7666lm
Longévité des sources LED	75000h L80/B10 (Tq 40°C), 95000h L80/B50 (Tq 40°C), 50000h L90/B50 (Tq 25°C)
Efficacité lumineuse du luminaire	160lm/W
UGR trans./long.	24.8 / 23.2

MÉCANIQUE

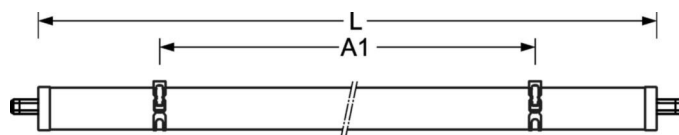
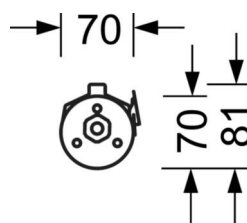
Couleur du boîtier	blanc opalin/Acier inoxydable
Cotes (Long.xLarg.xH/DxH)	70mm x 1490mm
Poids (net)	1.94kg
Entrée de câble KE	côté embouts
Type de montage	Montage individuel en saillie au plafond, Montage individuel suspendu, Montage mural, Montage de rails porteurs pendulaires sur chaîne, Montage de rails porteurs au plafond

LIEN PROFOND

<https://www.regiolux.de/fr/article/50695454111>



Référence	LED 7700lm 840
ηLB	100 %
Φ ↓/↑	91 % / 9 %
UGR trans./long.	24.8 / 23.2



Dimensions

H	1490 mm	Hauteur
D	70 mm	Diamètre
A1	900 mm	Écart de fixation montage individuel
A3	675 mm	Écart de fixation entre les luminaires agencés en bande lumineuse
A4	1200 mm	Écart de fixation (largeur)
HA	1580	Hauteur éléments de conception
X	0 mm	Écart entrée de câbles - centre du luminaire sur l'axe X (longitudinal)
Y	750 mm	Écart entrée de câbles - centre du luminaire sur l'axe Y (transversal)

